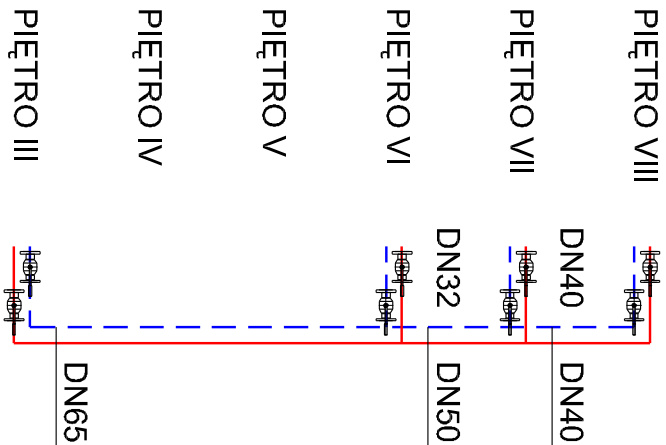
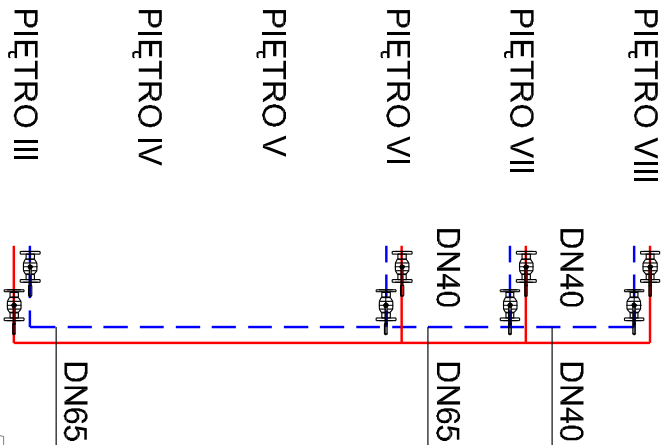


SCHEMAT PIONU N

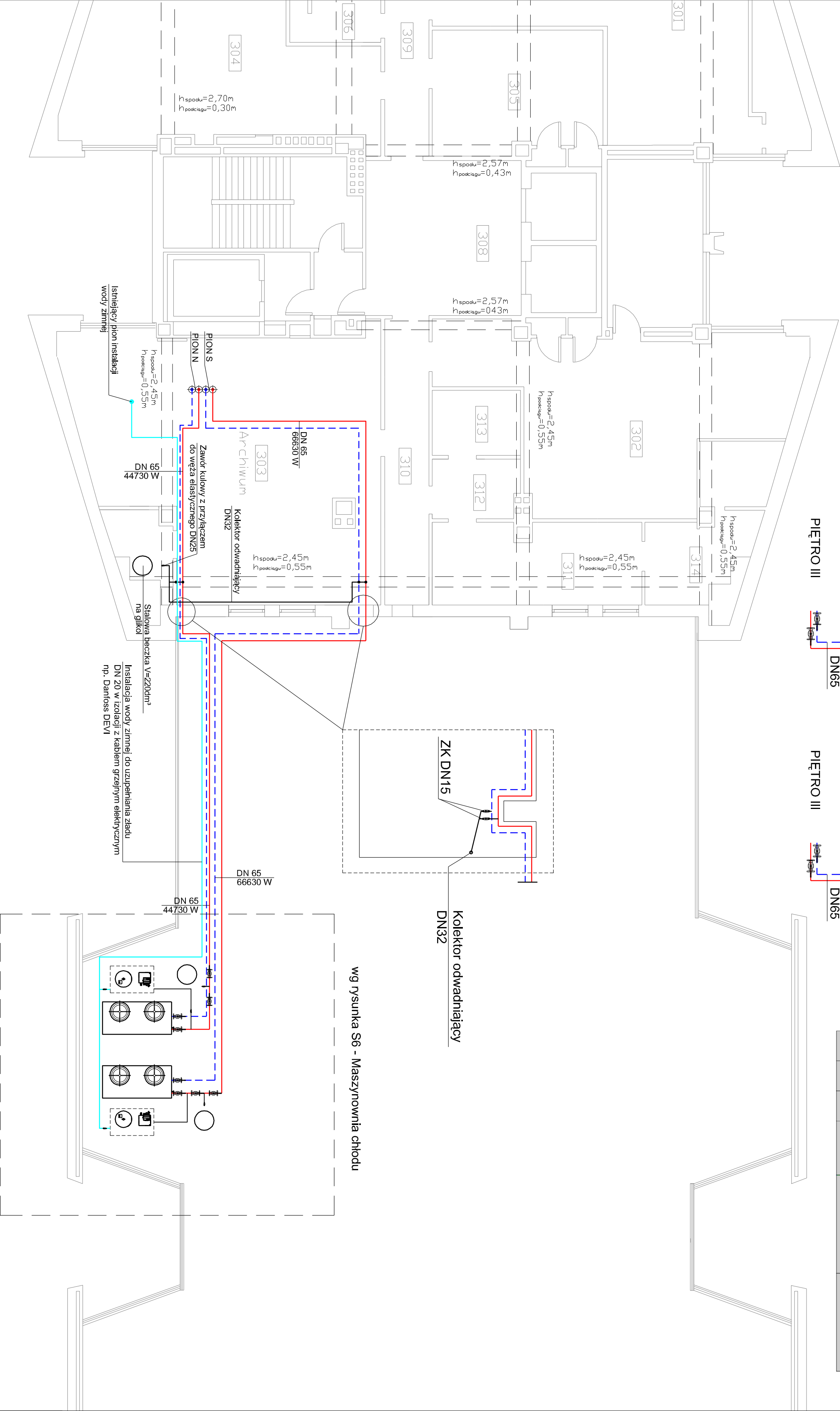


SCHEMAT PIONU S

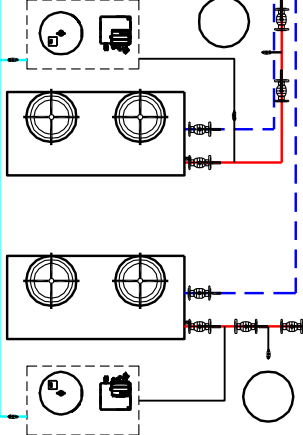
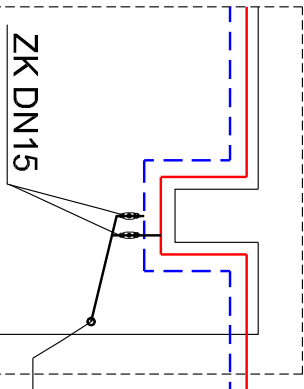


Dobór grubości ocynku zgodnie z Rozporządzeniem Ministra Infrastruktury z dnia 6 sierpnia 2008 r. zmieniającym rozporządzenie w sprawie warunków technicznych jakim powinny odpowiadać budynki i ich usytuowanie.				
Srednica wewnętrzna rury	DN	Grube	Grubeść izolacji zgodnie z Wt	Przewodność izolacji wzdłuż przewodu wewnętrznej budynkowej
12			20	0
15			20	0
18	10	3/8	20	20
22	15	1/2	20	20
25	20	3/4	20	20
32	25	1	30	20
40	32	1 1/4	40	20
48	40	1 1/2	50	25
54			50	25
60	50	2	60	30
64			70	40
70			80	40
76	65	2 1/2	80	50
89	80	3	90	50
102			100	50
108	3 1/2	3 1/4	100	50
114	4		100	50
133	5		100	50
140			100	50
150			100	50
160			100	50
208	6		100	50
219			100	50
259			100	50
273	10		100	100

Wt - Rozporządzenie Ministra Infrastruktury z dnia 6 sierpnia 2008 r. zmieniające rozporządzenie w sprawie warunków technicznych jakim powinny odpowiadać budynki i ich usytuowanie.



wg rysunku S6 - Maszynownia chłodu



UWAGA:
Z powodu dużej rozbieżności między inwentarzem a dokumentacją budynkową, wszystkie rzędnice ustalić na budowie
Szczegóły podłączenia fancoili oraz rzut typowego pomieszczenia wg rys. S5
Rzut maszynowni chłodu wg rys. S6
Wyciąg powietrza z pomieszczenia za pomocą wentylatora petriowanego o wym. 250 x 250mm
Nawiew powietrza do pomieszczenia za pomocą kratki nawiewnej o wym. 400 x 160mm
Zabudowa gk wg rysunków Z1-Z4

Przebiega przez przegrody oddzielenia pożarowego wykonanie o odporności ogniowej przegrody przy pomocy mas oraz tulei np. Flonak lub Hill

Średnice gałęzi zasilających fancoili:
23 - DN15
24 - DN15
34 - DN20
43 - DN20
44 - DN20

Na wejściu i wyjściu z pionu zamontować zawory kulowe oddzielające równe średnicy przewodów

TEMAT:
Instalacja klimatyzacyjna pięter VI, VII, VIII w budynku sądu w Tamobrzegu ul. Sienkiewicza 27

INWESTOR:
Sąd Okręgowy w Tamobrzegu ul. Sienkiewicza 27 39-400 Tamobrzeg

PROJEKTANT:
ul. Polna 10F, 05-420 Józefów
techno projekt
+48531633225

FAZA PROJEKTU:
PROJEKT WYKONAWCZY

BRANŻA:
SANITARNA

PROJEKTANT:
MGR INŻ. MARCIN GOSIEWSKI MAZ/0231/POOS/11
SPRAWDZAJĄCY:
INŻ. PAWEŁ JEMIELITY PDL/0045/POOS/11

TREŚĆ RYSUNKU:
Rzut instalacji grzania i chłodzenia - Piętro III

NR RYSUNKU:
S1

REWIZJA:
00